

SCHEMA DE PRINCIPLE CFC 275

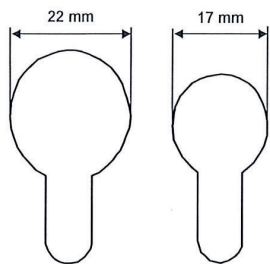
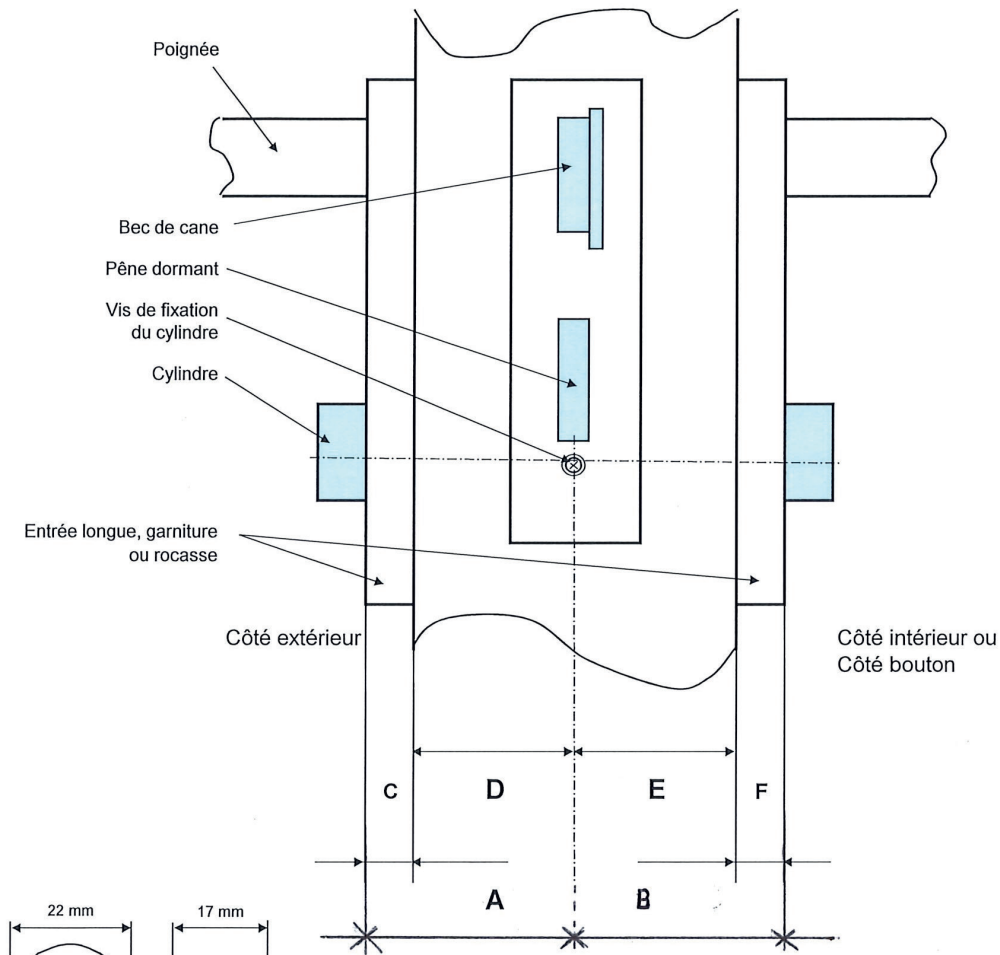


**LES QUINCAILLERIES
EDMOND BAUD** S.A.

EAUX-VIVES • CAROUGE • GRAND-PRÉ • CARL-VOGT

Référence chantier : _____ N° de porte : _____

Personne responsable : _____ Visa : _____



BOUTON INTERIEUR: OUI

NON

FINITION CYLINDRE: NICKELE

LAITON POLI

AUTRE ...

DIMENSION : C MM (Garniture Ext)

D MM (Exterieur)

E MM (Interieur)

F MM (Garniture Int)

CYLINDRE A B

Rayer les mentions inutiles